

Reportage

UITGAVE
2024

NUMMER
06

Maak
kennis met
Sjoerd

Pagina 14

Antwan

TUINPROJECTEN

06 Tuinreportage
Een unieke stadstuin

08 Plant in the picture
Schermbloemen

16 Tuintrends
Meerstammige bomen



In deze Reportage

- 05** **TUINKWESTIE**
Zo bestrijd je de Taxuskever
- 10** **SPECIALISATIE**
De kracht van 3D ontwerpen
- 14** **MANKRACHT**
Sjoerd Hoogstraten
- 18** **OP PAD MET**
Tuindesigner Arthur Westerman

Antwan
TUINPROJECTEN

Voorwoord

Een reportage vol leesplezier!



Met gepaste trots presenteren we een nieuwe reportage. Weer boordevol tuinideeën en weetjes.

We lichten een opgeleverde stadstuin uit. In deze mediterrane tuin is een veelzijdig buitenverblijf gerealiseerd. De hoogteverschillen en het spannende lijnenspel maken van dit geheel een prachtig plaatje.

Verder aandacht voor de taxuskever, een ongenode gast die diverse planten beschadigt en waarvan de larven ondergronds schade aanrichten aan de wortels. Een andere tuinkwestie licht de schimmelziekte meeldauw uit en hoe deze te bestrijden is.

Schermbloemen zijn er in soorten en maten en zeker ook in talloze kleuren. Dit maakt dat deze breed toepasbare eyecatcher in de border een plekje in deze reportage verdient. Even verderop staan de meerstammige bomen

in 'the picture', uitermate geschikt om uitgelicht te worden, zoals uit een ander artikel blijkt.

Ook collega's komen aan het woord. Dit keer stelt Sjoerd Hoogstraten, een vakman uit de aanleg, zich voor en vertelt van z'n drive. Daarnaast geeft onze ontwerper Arthur Westerman een inkijkje in het proces van plan tot oplevering van een tuin en wat daarbij komt kijken. Hoe wensen visueel tot leven komen wordt duidelijk in een artikel over 3D-visualisatie.

Verder vindt u nog een heerlijke winters toetje en kan er gepuzzeld of gequizzd worden. Kortom, weer een reportage vol leesplezier!

Met vriendelijke groet,
Anton Visser



Maximale ruimte en harmonie

Een unieke stadstuin

Voor deze stadstuin met een bijzonder vlieger-vormig perceel ontwierp Linda Wester een slim en stijlvol plan. Samen met Antwan Tuinprojecten werd het ontwerp tot leven gebracht, waarbij optimaal gebruik is gemaakt van de ruimte door drie verschillende hoofdlijnen.

Dit lijnenspel wordt versterkt door lage muren, vormbomen en plantenbakken, waardoor de tuin groter aanvoelt dan hij in werkelijkheid is. De combinatie van houten en geroeste metalen bloembakken voegt een speels contrast toe, terwijl de materialen perfect op elkaar zijn afgestemd.

Het hele jaar door genieten

Centraal in de tuin bevindt zich een op maat gemaakt buitenverblijf, dat zowel als werkplek als ontspanningsruimte kan dienen. Dit verblijf is gedeeltelijk af te sluiten met glazen harmonicadeuren en is voorzien van heaters, speakers en comfortabele loungebanken, waardoor het een ideale plek is om het hele jaar door van te genieten. Daarnaast is er een buitenkeuken en een eethoek, beschermd onder een lamellendak dat geopend of gesloten kan worden, afhankelijk van het weer.

Mediterrane uitstraling

Antwan Tuinprojecten zorgde samen met Linda voor de zorgvuldige uitvoering van het ontwerp, inclusief een geïntegreerd verlichtingsplan dat de architectonische lijnen en hoogteverschillen in de tuin benadrukt.

Bomen, muren en het pad worden subtiel uitgelicht, waardoor de tuin ook 's avonds een sfeervolle en uitnodigende plek is. De mediterrane uitstraling, versterkt door planten zoals steeneik, olijf en hangende rozemarijn, geeft de tuin een warme en natuurlijke sfeer die perfect aansluit bij de woning.

"De mediterrane uitstraling geeft de tuin een warme en natuurlijke sfeer die perfect aansluit bij de woning"





Angelica archangelica (grote engelwortel)

Ze zijn mooi, belangrijk voor insecten en helemaal in: scherm-bloemen. Steeds vaker plaatsen we ze samen met andere planten in gemengde borders. Daarmee passen ze perfect bij de natuurlijke, gemêleerde tuinen van nu.

Het leuke is dat je uit allerlei soorten schermbloemen kunt kiezen. Denk aan *Foeniculum vulgare* (venkel), *Ammi visnaga* (witte dille) en *Achillea millefolium* (duizendblad). Waarschijnlijk ken je schermbloemen uit je omgeving. Ze groeien veel in graslanden, in bermen en op dijk-hellingen. Er bestaan allerlei soorten, waardoor ze ook geschikt zijn voor het stylen van gemengde borders. Scherm-bloemen zorgen voor dynamiek: ze geven zowel lucht als hoogte. In combinatie met de zachte tinten en rijke bloei vormen ze een verrassende toevoeging.

Plant in the picture
**Scherm-
bloemen**

Leven in de tuin

Schermbloemen hebben een bijzondere uitstraling én zorgen voor leven in de tuin. Vogels houden van de zaden, en insecten komen op de vele bloemen af. Niet alleen vanwege de grote hoeveelheid nectar, maar ook omdat de holle stengels een ideale plek bieden om te overwinteren.

Diepte en spanning

Met schermbloemen kun je de borders in jouw tuin diepte en spanning geven. Je voegt een soort vitrage toe, waardoor de andere planten goed zichtbaar blijven en er een prachtig geheel ontstaat. Heb je hulp nodig bij het kiezen van de juiste soort of het bepalen van een geschikte plek? Wij denken graag met je mee.

Samen een groot scherm

Schermbloemen danken hun naam aan de manier waarop ze bloeien. Vanuit één punt groeien er allerlei steeltjes met aan de uiteinden kleine bloempjes. Deze bloempjes vormen samen een groot scherm.

Anethum graveolens (Dille)



Een passende schermbloem

Voor elke border bestaat er een passende schermbloem. *Aegopodium podagraria* (bont zevenblad) bloeit bijvoorbeeld in het vroege voorjaar, en *Angelica archangelica* (grote engelwortel) is juist in de late zomer op zijn mooist.



Deze bloempjes vormen samen een groot scherm

Tip

Zelf een gemengde border stylen?

Combineer vroege bloeiers, zoals *Anthriscus* (donkerbladig fluitenkruid) en *Chaerophyllum* (ribzaad), dan bijvoorbeeld met tulpen en sieruien.

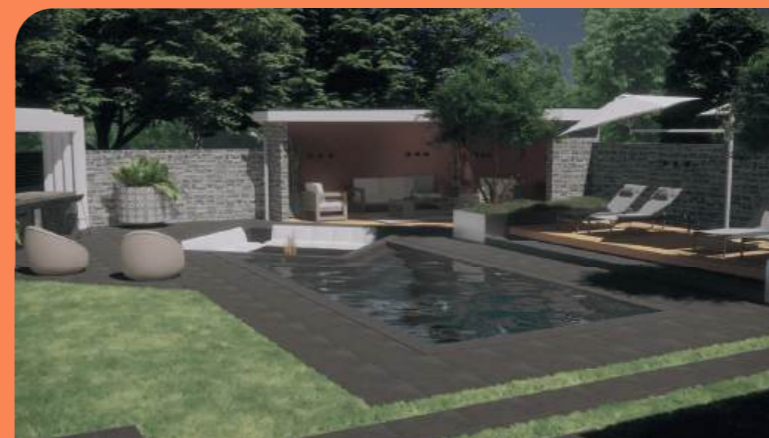


"Een goed ontwerp is de sleutel tot een succesvolle tuin"

De kracht van 3D ontwerpen

Met behulp van onze geavanceerde 3D-ontwerpen krijgt u een realistisch beeld van hoe uw tuin er uiteindelijk uit zal zien. Deze technologie biedt u niet alleen een visueel voorproefje, maar ook de kans om vooraf samen met ons de details te perfectioneren.

Van de positionering van planten tot de indeling van paden en terrassen: alles wordt helder gepresenteerd in een virtuele omgeving. Hierdoor kunt u, nog voordat de eerste spade de grond in gaat, eventuele aanpassingen doorvoeren en krijgt u een duidelijk beeld van het eindresultaat.



Een succesvolle tuin

Bij Antwan Tuinprojecten geloven we dat een goed ontwerp de sleutel is tot een succesvolle tuin. Met onze 3D-visualisaties zorgen we ervoor dat uw wensen en onze expertise samenkomen om een tuin te creëren die niet alleen prachtig is, maar ook volledig aansluit op uw wensen. Uw visie wordt tastbaar voordat het project begint, zodat u met vertrouwen de volgende stap kunt zetten.



Arthur Westerman

Kijkje in de tuin

De tuin van Arthur Westerman is een inspirerend voorbeeld van hoe binnen en buiten naadloos in elkaar overgaan.

Het hele jaar comfort

Met een overkapping die fungeert als een knusse verblijfsplek, compleet met een persoonlijke foto en een ingebouwde heater die via een app te bedienen is, biedt deze tuin comfort het hele jaar door. Door de tuin heen is sfeervolle verlichting aangebracht, die ook eenvoudig met een app te bedienen is, waardoor de avonden in de tuin extra gezellig worden.

Buiten ontspannen

In de zomer komen de comfortabele loungekussens tevoorschijn, perfect om te ontspannen tussen de diverse planten en bomen die zorgvuldig zijn gekozen op kleur en variatie.

Verlichting

Ook tijdens de korte winterdagen kunt u optimaal genieten van de prachtig verlichte tuin. Daarnaast speelt de tuin met verschillende materialen, zoals houten bloembakken en geroesten metalen bakken, wat zorgt voor een mooie balans tussen natuurlijke en industriële elementen. Het is een tuin die in elke hoek verrast en uitnodigt om te genieten van het buitenleven.





Mankracht

Sjoerd Hoogstraten

Achter elk tuinontwerp staat een team van ervaren hoveniers die de plannen tot leven brengen. Met hun vakmanschap en toewijding zorgen zij voor de perfecte uitvoering, van het aanleggen van paden tot het plaatsen van beplanting. Graag stellen we één van de hoveniers aan u voor die uw tuin werkelijkheid maakt.

Hoi, ik ben Sjoerd Hoogstraten, hovenier bij Antwan Tuinprojecten, en ik woon in Vlaardingen. Via een oude basisschoolvriend die bij Antwan werkt, ben ik bijna drie jaar geleden hier terechtgekomen. Sindsdien werk ik met veel plezier.

Het begin

Voordat ik bij Antwan begon, heb ik enkele maanden technische bedrijfskunde gestudeerd, maar dat bleek niet helemaal mijn ding te zijn. Toen ik bij Antwan startte, werkte ik eerst in het tuinonderhoud, maar al snel mocht ik meedoen met de aanlegploegen, wat me goed beviel. Ik begon als derde man in het team en heb veel geleerd van de twee ervaren hoveniers met wie ik werkte. Zij lieten me zien hoe je een project goed opstart en hoe je de kleinste details in een tuin kunt verwerken.

Een jaar verder

Nu werk ik al een jaar samen met mijn collega Hans in de aanleg van tuinen. We maken samen de mooiste projecten en kunnen het goed met elkaar vinden; qua gedrevenheid en gezelligheid zijn we een topduo.

Opleiding en rijbewijs

Twee jaar geleden ben ik, nadat Antwan mij deze kans bood, begonnen aan een opleiding bij Green-Cademy om erkend hovenier te worden. Het was een online opleiding waarbij ik in mijn vrije tijd lessen kon volgen en examens kon afleggen. Hier heb ik veel geleerd over processen in de tuin, maar ook daarbuiten. Ik heb deze opleiding begin dit jaar afgerond en kan mijzelf nu erkend hovenier noemen. Daarnaast heb ik vorig jaar via Antwan mijn aanhangerrijbewijs

"Elke tuin is weer anders: soms is er veel straatwerk, andere keren veel houtwerk of veel groen. Dit zorgt ervoor dat elke week anders is."

behaald. Ik ben erg dankbaar dat ik deze twee diploma's via Antwan heb kunnen behalen.

Diversiteit

Wat ik leuk vind aan het hoveniersvak, is de diversiteit binnen het werk. Je begint met het leeghalen van de tuin en daarna begint het opbouwen. Elke tuin is weer anders: soms is er veel straatwerk, andere keren veel houtwerk of veel groen. Dit zorgt ervoor dat elke week anders is.

Diversiteit

Naast het actieve werk sport ik ook veel. Drie keer per week ben ik op de korfbal te vinden en daarnaast ga ik naar de sportschool. Verder vind ik het leuk om de rest van de week tijd door te brengen met mijn vriendin, familie en vrienden.

Tuintrends

Natuurlijk
en
sculpturaal

Meer- stammige bomen

Meerstammige bomen zijn een populaire trend in moderne tuinen. Deze bomen hebben meerdere stammen die uit één punt groeien, wat ze een speelse, sculpturale uitstraling geeft.

Structuur
zonder zwaar
te ogen

Hoogte en diepte

Ze voegen hoogte en diepte toe aan de tuin en creëren een natuurlijk, nonchalant effect. Ideaal als opvallend element in zowel grote als kleine tuinen, omdat ze structuur bieden zonder te zwaar te ogen.

Benadruk
specifieke
elementen



Breng sfeer
in je tuin door
verlichting



Verleng de avonden in de tuin

Sfeerverlichting kan een tuin 's avonds volledig transformeren. Met strategisch geplaatste verlichting, zoals grondspots of zachte wandlampen, ontstaat een warme en uitnodigende sfeer. De verlichting is veilig en zuinig in gebruik.

Genieten na zonsondergang

Verlichting benadrukt specifieke elementen, zoals bomen, paden of waterpartijen, en zorgt ervoor dat je ook na zonsondergang volop van je buitenruimte kunt genieten. Ook kan uw tuin in de avond veiliger aanvoelen.



Op pad met...

Arthur Westerman

Tuindesigner

Bij Antwan Tuinprojecten is geen dag hetzelfde voor Arthur Westerman. Wanneer een klant via de website of telefoon contact opneemt, legt Arthur enthousiast uit hoe het proces werkt: van het inmeten van de tuin tot het realiseren van een droomtuin. Hij vraagt klanten om alvast na te denken over hun wensen en stijl, zodat de eerste ontmoeting soepel verloopt.

"Het is altijd een plezier om klanten te helpen hun droomtuin te realiseren."



Op pad

Arthur gaat op pad voor een afspraak bij de klant.



Klantoverleg

Ter plaatse wisselen ze ideeën uit en bespreekt hij de kosten voor het tuinontwerp. Hij meet direct de tuin in om alle informatie te verzamelen die hij nodig heeft voor het eerste, gedetailleerde ontwerp.



Ontwerp

Na het gesprek gaat Arthur aan de slag met het ontwerp, verlichtingsplan en het voorstel voor materialen



Conceptpresentatie

De klant wordt vervolgens uitgenodigd om het conceptontwerp te bekijken in het atelier in Rhoon.



Feedback klant

Na het gesprek over het ontwerp neemt de klant de tijd om alles te laten bezinken. Eventuele aanpassingen worden doorgesproken en door Arthur verwerkt.



Akkoord ontwerp

Zodra er een akkoord is, maakt hij het ontwerp uitvoeringsgereed en plant hij de realisatie in met de hoveniers.



Contact tot aan de oplevering

Tijdens de aanleg houdt hij nauw contact met zowel de klant als het team, zodat alles volgens plan verloopt, tot aan de uiteindelijke oplevering van de tuin.



Door de wisselende opdrachten is iedere werkdag anders voor Arthur, maar het is altijd een plezier om klanten te helpen hun droomtuin te realiseren.

Gastronomisch Winters toetje met stooferen

Wat heb je nodig:

200 gram mascarpone · 2 el witte basterdsuiker
· 1 tl vanille-extract · 1/2 tl kardemom · 300 ml
slagroom · 2 el suiker · 100 gram kruidnoten
(of bastognekoeken, verkruid) · 250 gram
stooferen · 25 gram pistachenoten

1. Klop de slagroom luchtig met de suiker.
2. Klop de mascarpone los met de basterdsuiker, vanille-extract, kardemom en verkruidelde pistachenoten. Schep daar voor-

- zichtig de slagroom doorheen.
3. Doe een laagje fijngesneden stooferen in een glas. Doe daarop het mascarpone-slagroommengsel en een laagje verkruidelde kruidnootjes of

- bastognekoeken.
4. Doe daar weer een laag mascarpone-slagroommengsel bovenop en sluit af met stukjes stooferen en verkruidelde pistachenootjes.

Bron: eefkookto.nl



Tuinkwestie

Witte vlekken op de bladeren van een plant of boom

Zie je witte vlekken op de bladeren van een plant of boom? Let dan goed op. Dit kan meeldauw of valse meeldauw zijn, een schimmelziekte die zich snel verspreidt.

Een schimmelziekte ontstaat vaak als het buiten wisselvallig weer is. De bladeren van planten en bomen blijven in deze omstandigheden langer nat dan normaal, waardoor het risico op onder andere meeldauw of valse meeldauw toeneemt.

Schimmelziektes voorkomen

Hoe gezonder de planten en bomen in jouw tuin zijn, hoe beter ze zich tegen meeldauw of valse meeldauw kunnen weren. Zorg daarom het hele jaar door voor genoeg voeding en water. Geef je het water zelf, giet of sproei het dan altijd bij de wortel. Op deze manier worden de bladeren niet onnodig nat.

Schimmelziektes bestrijden

Ontstaan er toch witte vlekken? Knip de aangetaste bladeren of delen van de plant dan weg en voer ze af in de container. Wanneer de meeldauw of valse meeldauw elk jaar terugkomt, zit de infectie waarschijnlijk in de bodem. Het is dan beter om planten of bomen neer te zetten die niet gevoelig zijn voor schimmelziektes.



Meeldauw of valse meeldauw?

Verschijnen er witte vlekken op de bovenkant van een blad, dan is dat meeldauw. Bij vlekken aan de onderkant van een blad spreken we van valse meeldauw, een andere schimmelziekte die zich ook snel verspreidt. Na een tijdje kan het hele blad of zelfs de volledige plant verkleuren.

Gevoelige planten en bomen



Sommige planten en bomen zijn gevoelig voor meeldauw en valse meeldauw, zoals aardbeienplanten, druivenplanten, begonia's, vlambloemen, ridderspoor, rozen en (herfst)asters. Ook op de bladeren van appelbomen, esdoorns en trompetbomen kunnen witte vlekken ontstaan. Vaak is de ene soort hier beter tegen bestand dan de andere. Laat je dus altijd goed informeren.

Shopping

Regenton

Regenwater gebruiken is goed voor het grondwaterpeil. Door regenwater op te vangen, bespaart u op het gebruik van grondwater. Zo hoeft u niet de waterbronnen aan te spreken die ons ook van drinkwater voorzien en waar de natuur van profiteert.

www.regentonkoning.nl

-  Antraciet
-  Chilirood
-  Kiwigroen

Kies je kleur!

€ 279,00

Herstera kweektafel

Kweek je eigen groenten of kruiden in deze stijlvolle kweektafel! Een moestuinbak vergt weinig onderhoud - er komt amper onkruid in en spitten is niet nodig. Bovendien kun je al vroeg in de lente beginnen met zaaien en planten. In een bak met potgrond groeien groenten gemakkelijker dan in de volle grond. En hoewel je misschien denkt dat je weinig ruimte hebt, is zo'n bak verrassend productief!

www.demoestuinwinkel.nl

€ 199,99

Specificaties

- **Comfortabele werkhoogte** van 80 cm
- Voorzien van **2 dikke banden** op een enkele as
- **Afmetingen:** 75 x 35 x 80cm (L x B x H)
- **Inhoud:** 47 Liter
- **Materiaal:** gegalvaniseerd staal (zink)
- Inclusief afwateringstap en rubberen pootjes





De groene Kruis- woord- puzzel

In de puzzel staan nummers die overeenkomen met de gegeven hints. Met behulp van deze hints kun je de woorden invullen. Hoe meer woorden je invult, hoe gemakkelijker het wordt om de puzzel op te lossen, omdat de woorden elkaar kruisen. Dit onthult enkele letters van andere woorden. Zoek ten slotte de oplossing door de bijbehorende letters in de ingevulde puzzel te vinden.

Oplossing:

a b c d e f d e e d b

Puzzel
mee



Verticaal

- 3. Ongewenste planten
- 4. Insect met volkomen gedaantewisseling.
- 5. Insect dat behoort bij de schildvleugeligen
- 6. Voorwerp om de tuin te besproeien.
- 7. Een tuinder
- 8. Goed onderhouden grasveld.
- 11. Takken inkorten of verwijderen.
- 13. Inheemse, krachtige loofboom

Horizontaal:

- 1. Handwerktuig om te graven.
- 2. Hiermee verzamel je bladeren.
- 7. Omheining van struiken.
- 9. De tuin in goede staat houden.
- 10. Smal bloembed.
- 12. Combinatie van blauw en geel.
- 14. Stukje grond waar je groente op verbouwd

Op de bonnefooi

Kanoën in ons waterland

Top 3 locaties om even helemaal te ontsnappen aan het drukke leven en actief bezig te zijn. Deze tips behoren zeker tot de ultieme to-do's voor een geslaagde vakantie.

Overijssel

Boven Kampen en Zwolle vindt u het mooie Nationaal Park Weerribben-Wieden. Binnen dit natuurgebied zijn een gevarieerd aantal kanoroutes uitgezet. Per kano of fluisterboot wordt u langs de mooiste natuurplekken in Nederland gevoerd.

Friesland

Het mooie Friesland biedt een groot aantal accommodaties aan het water. Peddel tussen eindeloze weilanden, onder houten bruggetjes en langs met riet bedekte oevers. Geniet van de stilte en de vele vogels om u heen. De Nederlandse natuur op haar best!

Amsterdam

Ontdek het heerlijke platteland met haar vele watertjes in de directe omgeving van **Amsterdam**. Ten noorden van de stad liggen beschermde dorpsgezichten en uitgestrekte weilanden, met veel groen en veel water.

De Nederlandse natuur op haar best!



Test je tuinkennis

Ben jij een geboren tuinier?



1. Hoe herken je vorstschade aan een hortensia?

- a. Scheuten hebben bruine schors
- b. Verkleurde bloemknoppen
- c. Alle bladeren zijn eraf gevallen

4. Welke bloeiende plant is nuttig voor bijen en hommels?

- a. Eucalyptus
- b. Kattenkruid
- c. Alsem

Bijen kunnen de kleur paars duidelijker zien dan andere kleuren.

2. Wat is de bekendere benaming van de Echinacea?

- a. Tuinballerina
- b. Zonnehoedje
- c. Tuinfee



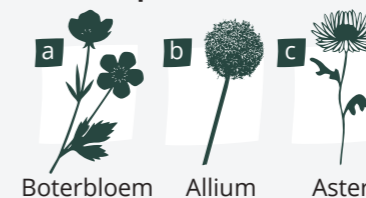
5. Hoe word snoeien van een heg ook wel genoemd?

- a. Verkleinen
- b. Knippen
- c. Scheren

3. Wat is de vogelmuur?

- a. Veelvoorkomend onkruid
- b. Een weelderige klimopplant
- c. Een struik waar vogels graag in nesten

6. Welke plant is onkruid?



Boterbloem Allium Aster

5 - 6 goede antwoorden

Gefeliciteerd! Jij bent een geboren tuinier. Jouw tuin moet er schitterend uitzien.

3 - 4 goede antwoorden

Jij kunt je tuinkennis nog wel wat bijspijkeren. Duik elke week de tuin in en leer van de natuur.

1 - 2 goede antwoorden

Tja, ieder z'n hobby. Die van jou is duidelijk geen tuinieren, maar er valt altijd meer te leren natuurlijk.

Antwoorden: 1:a, 2:b, 3:a, 4:a, 5:b, 6:c



Whatsapp

[010] 50 111 50

Antwan

T U I N P R O J E C T E N

Rhoon

A Nijverheidsweg 29
3161 GJ Rhoon

Naaldwijk

A Koopmanstraat 1
2672 GB Naaldwijk

T (010) 50 111 50

E info@antwan.nl

www.antwan.nl